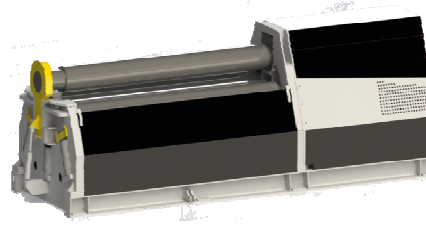


# 4R HSS 30-280

BENDING LENGTH (MM)	<b>3100</b>
PREBENDING CAPACITY (MM)	<b>8</b>
BENDING CAPACITY (MM)	<b>10</b>
BENDING CAPACITY (MM)	<b>12</b>
TOP ROLL DIAMETER (MM)	<b>280</b>



## ROLL BENDING CALCULATOR

SAÇ GENİŞLİĞİ (MM) PLATE WIDTH (MM)		3100 100% Width		2790 90% Width		2480 80% Width		2170 70% Width		1860 60% Width		1550 50% Width		1240 40% Width		930 30% Width		620 20% Width		
MATERIAL TYPES	INSIDE DIAMETER	BENDING CAPACITY	PRE-BENDING CAPACITY	BENDING CAPACITY	PRE-BENDING CAPACITY	BENDING CAPACITY	PRE-BENDING CAPACITY	BENDING CAPACITY	PRE-BENDING CAPACITY	BENDING CAPACITY	PRE-BENDING CAPACITY	BENDING CAPACITY	PRE-BENDING CAPACITY	BENDING CAPACITY	PRE-BENDING CAPACITY	BENDING CAPACITY	PRE-BENDING CAPACITY	BENDING CAPACITY	PRE-BENDING CAPACITY	
	ØD (MM)	(MM)	(MM)	(MM)	(MM)	(MM)	(MM)	(MM)	(MM)	(MM)	(MM)	(MM)	(MM)	(MM)	(MM)	(MM)	(MM)	(MM)	(MM)	
<b>MATERIAL YIELD STRENGTH</b>		364	9,5	7,6	9,9	7,9	10,3	8,2	10,8	8,6	11,3	9,1	11,9	9,5	12,8	10,3	13,5	10,8	14,2	11,3
<b>260 37.710</b>		420	10,0	8,0	10,4	8,3	10,8	8,7	11,4	9,1	11,9	9,5	12,5	10,0	13,5	10,8	14,2	11,4	14,9	11,9
<b>N/MM² PSI</b>		560	10,3	8,4	10,9	8,8	11,4	9,2	12,1	9,8	12,8	10,4	13,6	11,0	14,7	11,9	15,8	12,8	13,8	14,9
<b>ST-37</b>		840	11,0	9,0	11,6	9,5	12,1	9,9	12,9	10,5	13,6	11,2	14,4	11,8	15,6	12,8		13,8		14,9
		1120	11,5	9,5	12,1	9,9	12,7	10,3	13,5	10,9	14,3	11,6	15,1	12,3	16,3		14,3			
		1400	12,0	10,0	12,6	10,4	13,2	10,8	14,0	11,5	14,9	12,2	15,8	12,9		13,9				
		2800	12,2	10,2	12,9	10,6	13,5	11,0	14,3	11,7	15,2	12,4	16,1	13,1	14,2					
<b>MATERIAL YIELD STRENGTH</b>		364	8,1	6,5	8,4	6,7	8,7	7,0	9,2	7,3	9,6	7,7	10,1	8,1	10,9	8,7	11,5	9,2	12,0	9,6
<b>360 52.214</b>		420	8,5	6,8	8,8	7,1	9,2	7,4	9,7	7,7	10,1	8,1	10,6	8,5	11,5	9,2	12,1	9,7	12,7	10,1
<b>N/MM² PSI</b>		560	8,8	7,1	9,2	7,5	9,7	7,8	10,3	8,3	10,9	8,8	11,5	9,3	12,5	10,1	13,5	10,9	14,5	11,8
<b>ST-52 A-570</b>		840	9,4	7,7	9,8	8,0	10,3	8,4	10,9	8,9	11,6	9,5	12,3	10,0	13,3	10,9	14,3	11,7	15,5	12,7
		1120	9,8	8,1	10,3	8,4	10,8	8,7	11,4	9,3	12,1	9,8	12,8	10,4	13,9	11,2	15,0	12,1	16,2	13,1
		1400	10,2	8,5	10,7	8,8	11,2	9,2	11,9	9,7	12,6	10,3	13,4	10,9	14,5	11,8	15,6	12,8		13,8
		2800	10,4	8,7	10,9	9,0	11,5	9,4	12,2	9,9	12,9	10,5	13,7	11,2	14,8	12,1	15,9	13,0		14,1
<b>MATERIAL YIELD STRENGTH</b>		364	7,1	5,7	7,4	5,9	7,7	6,2	8,1	6,5	8,5	6,8	8,9	7,2	9,7	7,7	10,1	8,1	10,6	8,5
<b>460 66.717</b>		420	7,5	6,0	7,8	6,3	8,1	6,5	8,5	6,8	9,0	7,2	9,4	7,5	10,2	8,1	10,7	8,5	11,2	9,0
<b>N/MM² PSI</b>		560	7,8	6,3	8,2	6,6	8,6	6,9	9,1	7,4	9,6	7,8	10,2	8,3	11,0	8,9	11,9	9,6	12,9	10,4
<b>S 460 NC-MC ASTM A572 GR 65</b>		840	8,3	6,8	8,7	7,1	9,1	7,5	9,7	7,9	10,2	8,4	10,9	8,9	11,7	9,6	12,7	10,4	13,7	11,2
		1120	8,7	7,2	9,1	7,4	9,5	7,7	10,1	8,2	10,7	8,7	11,4	9,2	12,3	9,9	13,3	10,7	14,3	11,6
		1400	9,0	7,5	9,5	7,8	9,9	8,1	10,5	8,6	11,2	9,1	11,8	9,7	12,8	10,5	13,8	11,3	14,9	12,2
		2800	9,2	7,7	9,7	8,0	10,1	8,3	10,8	8,8	11,4	9,3	12,1	9,9	13,0	10,7	14,1	11,5	15,2	12,4
<b>MATERIAL YIELD STRENGTH</b>		364	6,7	5,4	7,0	5,6	7,3	5,8	7,6	6,1	8,0	6,4	8,4	6,7	9,1	7,3	9,5	7,6	10,0	8,0
<b>520 75.420</b>		420	7,1	5,7	7,4	5,9	7,6	6,1	8,0	6,4	8,4	6,7	8,9	7,1	9,6	7,6	10,0	8,0	10,5	8,4
<b>N/MM² PSI</b>		560	7,3	5,9	7,7	6,2	8,1	6,5	8,5	6,9	9,1	7,3	9,6	7,8	10,4	8,4	11,2	9,1	12,1	9,8
<b>AISI 304 AISI 316</b>		840	7,8	6,4	8,2	6,7	8,6	7,0	9,1	7,4	9,6	7,9	10,2	8,4	11,0	9,0	11,9	9,8	12,9	10,5
		1120	8,1	6,7	8,5	7,0	9,0	7,3	9,5	7,7	10,1	8,2	10,7	8,7	11,5	9,4	12,5	10,1	13,5	10,9
		1400	8,5	7,1	8,9	7,4	9,4	7,6	9,9	8,1	10,5	8,6	11,1	9,1	12,0	9,8	13,0	10,6	14,0	11,5
		2800	8,7	7,2	9,1	7,5	9,5	7,8	10,1	8,3	10,7	8,8	11,4	9,3	12,3	10,0	13,3	10,8	14,3	11,7
<b>MATERIAL YIELD STRENGTH</b>		364	4,4	3,5	4,6	3,7	4,8	3,8	5,0	4,0	5,3	4,2	5,5	4,4	6,0	4,8	6,3	5,0	6,6	5,3
<b>1200 174.045</b>		420	4,7	3,7	4,8	3,9	5,0	4,0	5,3	4,2	5,6	4,4	5,8	4,7	6,3	5,0	6,6	5,3	6,9	5,6
<b>N/MM² PSI</b>		560	4,8	3,9	5,1	4,1	5,3	4,3	5,6	4,6	6,0	4,8	6,3	5,1	6,8	5,5	7,4	6,0	8,0	6,4
<b>HARDOX 450</b>		840	5,1	4,2	5,4	4,4	5,6	4,6	6,0	4,9	6,3	5,2	6,7	5,5	7,3	5,9	7,8	6,4	8,5	6,9
		1120	5,4	4,4	5,6	4,6	5,9	4,8	6,3	5,1	6,6	5,4	7,0	5,7	7,6	6,2	8,2	6,7	8,9	7,2
		1400	5,6	4,7	5,9	4,8	6,2	5,0	6,5	5,3	6,9	5,7	7,3	6,0	7,9	6,5	8,6	7,0	9,2	7,6
		2800	5,7	4,7	6,0	4,9	6,3	5,1	6,7	5,4	7,1	5,8	7,5	6,1	8,1	6,6	8,7	7,1	9,4	7,7

Technical datas can be changed by SAHINLER MAK.SAN.TIC.A.S. without notice . Reproducing and releasing without getting permission from SAHINLER MAK.SAN.TIC.A.S. are prohibited.